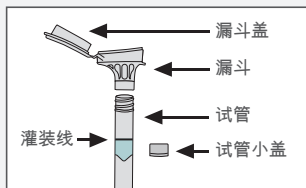


唾液样本采样指导

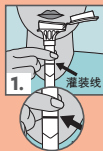
进食、饮水、吸烟、刷牙或咀嚼口香糖后需等待 30 分钟。
切勿撕掉漏斗盖上的塑料薄膜



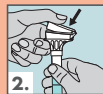
标注采样日期、姓名首字母缩写和出生日期 (D.O.B.)

采样说明

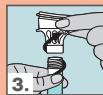
按照步骤 1 至 5*，大多数人需要 2 至 5 分钟采集唾液样本



向漏斗中吐少量唾液。在平面上轻轻敲打试管底部，帮助唾液进入试管。检查唾液（不含气泡）是否达到图 1 所示的灌装线。



用一只手竖直握住试管。用另一只手（如图所示）合上漏斗盖，用力按下漏斗盖，直到听到“咔嗒”一声。漏斗盖中的液体会释放到试管中，与唾液混合。确保漏斗盖盖紧。



采样说明
按照步骤 1 至 5*，大多数人需要 2 至 5 分钟采集唾液样本



拿起试管小盖。用试管小盖密封试管。



将已经密封的试管摇晃 5 秒钟。丢弃或回收漏斗。



试剂套件激活：
请使用标注的字母数字代码激活试剂套件。[见下图示例]

视频指导



如需其它语言的指导



翻转卡片，查看运输指导



运输指导



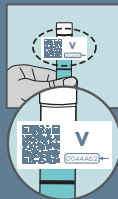
6.

将密封并贴有标签的试剂小瓶放回塑料盒。



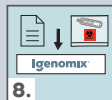
7.

将塑料盒放入提供的厌氧包装袋中，然后撕下粘合封条。



试剂套件激活：

在将样本寄给我们之前，请确保使用标注的字母数字代码（见下图示例）激活试剂套件。



8.

将样本和相关文件放回试剂盒。



9.

将塑料盒放入临床包，贴上寄回标签。保存相关文件标签，以作记录。临床包可在任何联邦快递 (FedEx) 快递中心投递。如需帮助，请联系 logistics@igenomix.com