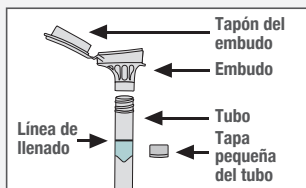


INSTRUCCIONES PARA LA TOMA DE MUESTRA DE SALIVA

Deje pasar **30 minutos** después de comer, beber, fumar, lavarse los dientes o masticar chicle.
NO quite el film de plástico del tapón del embudo.



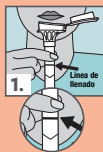
Etiqueta con la fecha de toma de muestra, sus iniciales y su fecha de nacimiento (DOB)

INSTRUCCIONES EN VIDEO



Instrucciones para la toma de muestra

La mayoría de personas tarda entre 2 y 5 minutos en tomarse la muestra de saliva siguiendo los pasos 1 a 5.



Escupa una **PEQUEÑA** cantidad de saliva en el embudo. Golpetee suavemente la base del tubo sobre una superficie plana para ayudar a que la saliva se mueva hacia el tubo. **Verifique que el líquido de la saliva (no las burbujas) alcancen la línea de llenado que se muestra en la imagen n.º 1.**

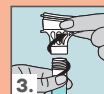


Sostenga el tubo en posición vertical con una mano. **Cierre el tapón del embudo con la otra mano (como se muestra en la imagen) presionando firmemente el tapón hasta oír un fuerte clic.** El líquido del tapón se liberará hacia el tubo para mezclarse con la saliva. Asegúrese de que el tapón quede bien cerrado.

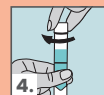


ACTIVACIÓN DEL KIT:

Active su kit con el código alfanumérico indicado. (Vea la imagen de ejemplo más abajo)



Mantenga el tubo en posición vertical. **Desenrosque el embudo del tubo.**



Tome la tapa pequeña del tubo. **Use la tapa pequeña para cerrar bien el tubo.**



Sacuda el tubo bien cerrado con la tapa por 5 segundos. Desheche o recicle el embudo.

VEA LAS INSTRUCCIONES EN OTROS IDIOMAS:



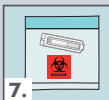
GIRE LA TARJETA PARA VER LAS INSTRUCCIONES DE ENVÍO

Instrucciones de envío



6.

Ponga **el vial etiquetado** y sellado **de vuelta** en el recipiente de plástico.



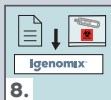
7.

Ponga el recipiente en la **bolsa biodegradable (Bio Bag) proporcionada** y remueva el sello adhesivo.



ACTIVACIÓN DEL KIT:

Active su kit con el código alfanumérico indicado. (Vea la imagen de ejemplo más abajo)



8.

Coloque la muestra y los documentos **de nuevo en la caja del kit.**



9.

Coloque la caja en el paquete clínico **y aplique la etiqueta de devolución.** Guarde la pestaña del documento para sus registros. El paquete clínico puede entregarse en cualquier centro de envío de FedEx. Para obtener ayuda, comuníquese con logistics@igenomix.com